


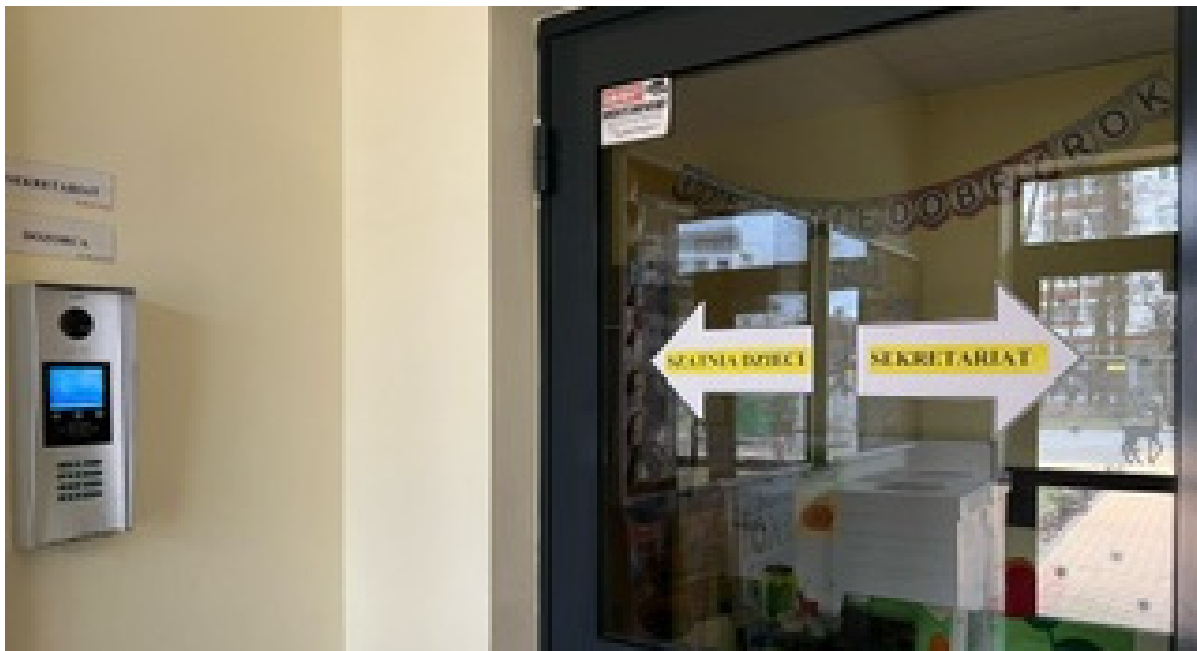
Gdzie jesteśmy

Przedszkole z Oddziałami Integracyjnymi Nr 430 jest przy ul. Ceramicznej 9a w Warszawie.



Po wejściu do przedszkola na **domofonie** wybierz 32+ 
Zadzwonisz do sekretariatu.

Pani w sekretariacie odpowie na Twoje pytania.



Sekretariat jest po prawej stronie korytarza 



Dla kogo jest nasze przedszkole

Przedszkole jest dla:

- dzieci zdrowych,
- dzieci z niepełnosprawnością,
- dzieci, które mają diety.

Co robią dzieci w naszym przedszkolu

Dzieci bawią się i uczą w sali lub na placu zabaw.

Dzieci mają też zajęcia ze specjalistami, na przykład z:

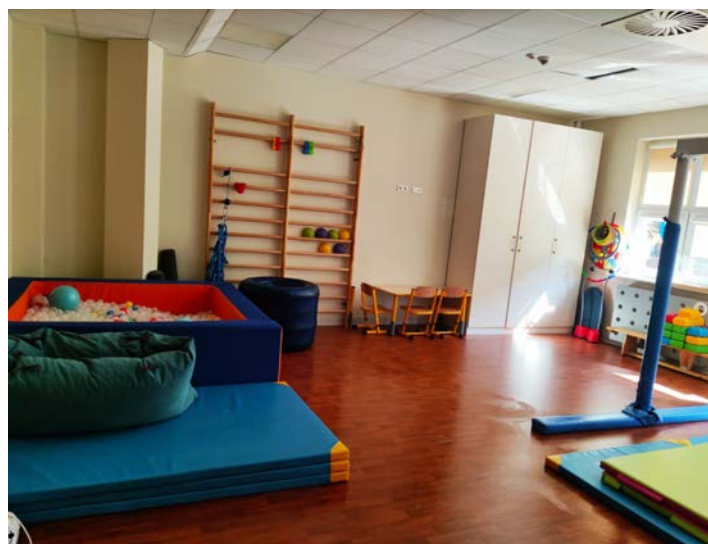
- logopedą - uczy dobrze mówić,
- psychologiem - uczy jak rozpoznać emocje,
- pedagogiem specjalnym - uczy jak się uczyć,
- terapeutą Integracji Sensorycznej - rozwija zmysły, czyli wzrok, słuch, węch i smak.



Gabinety specjalistów



Sala Integracji Sensorycznej




Posiłki w przedszkolu

- przedszkole ma własną kuchnię i gotujemy na miejscu,
- dzieci dostają 4 posiłki (śniadanie, II śniadanie, obiad, podwieczorek),
- jadłospis układa dietetyk, który wie co mogą i lubią jeść dzieci.



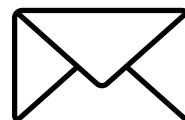
Jak się z nami skontaktować

- Możesz zadzwonić pod numer 22 506 54 46 

- Możesz wysłać mejla na adres:
p430@eduwarszawa.pl



- Możesz napisać pismo i wysłać na adres:
Przedszkole z Oddziałami Integracyjnymi nr 430,
ul. Ceramiczna 9a, 03-126 Warszawa



- Możesz przyjść do sekretariatu od 8.00 do 16.00



- Możesz skorzystać z usługi tłumaczenia polskiego języka migowego (PJM)

