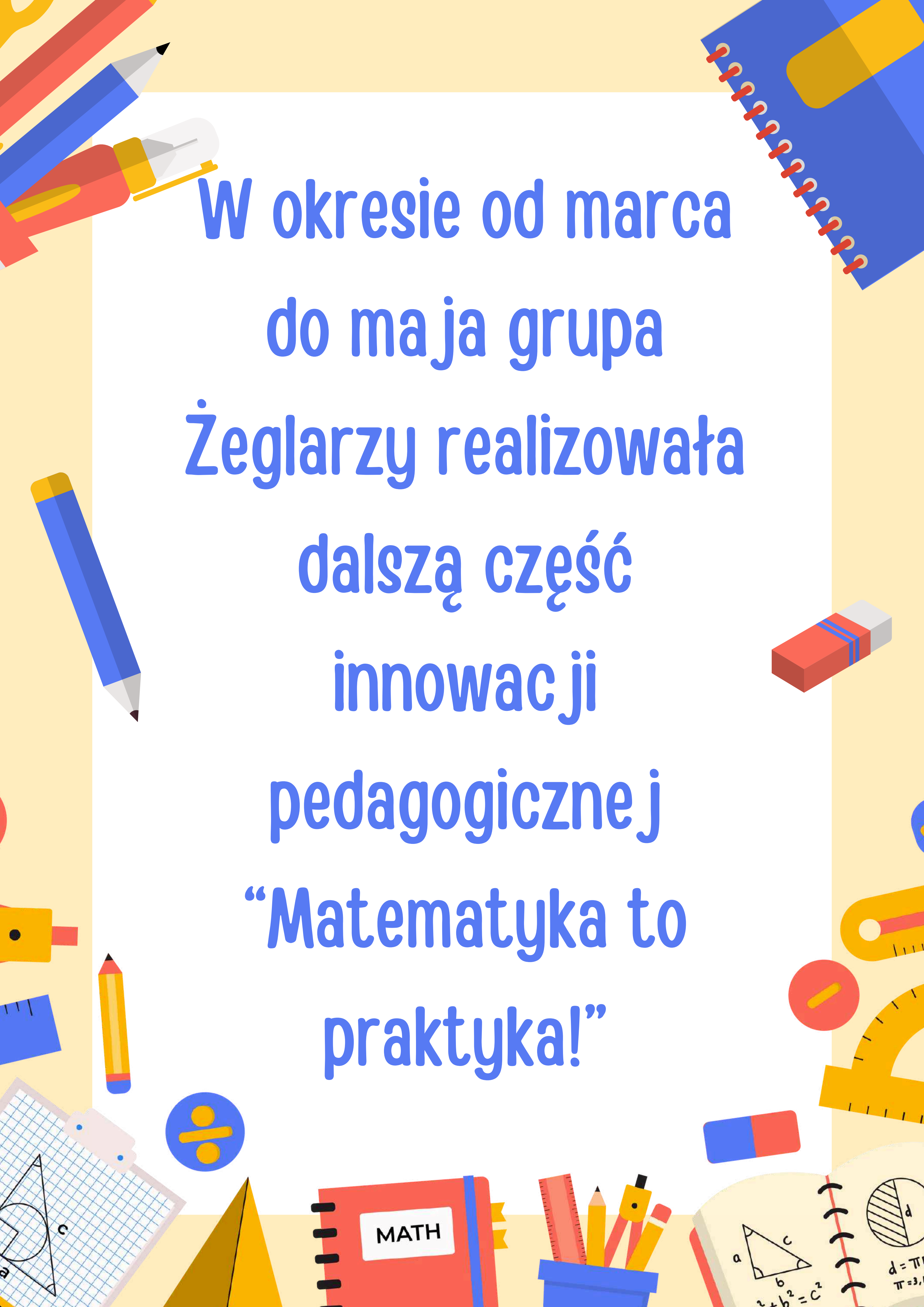




INNOWACJA
PEDAGOGICZNA

—
MATEMATYKA
TO PRAKTYKA!

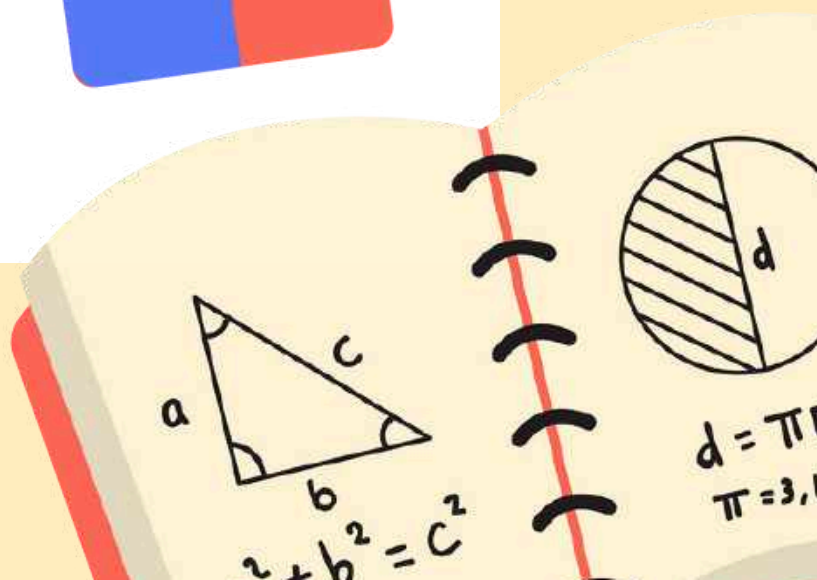
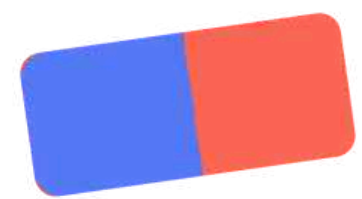
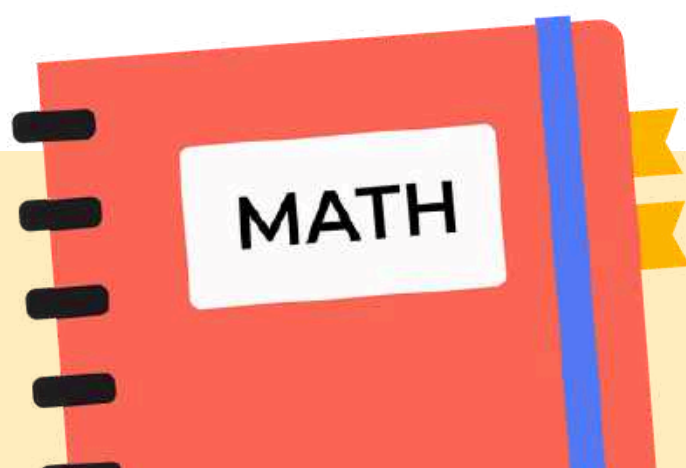
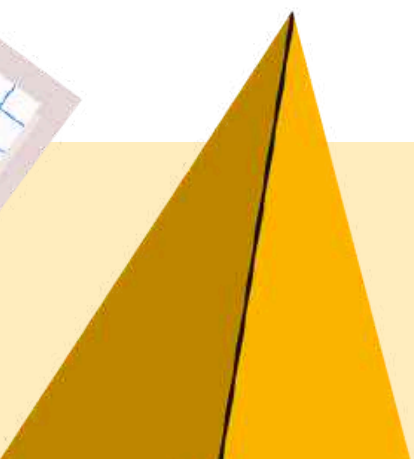
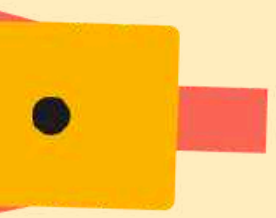
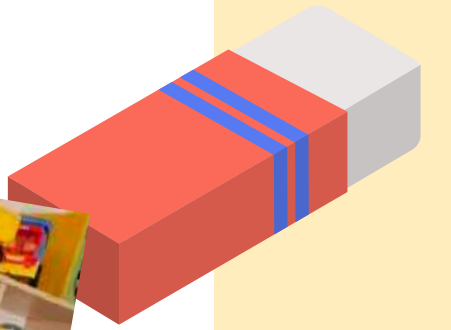


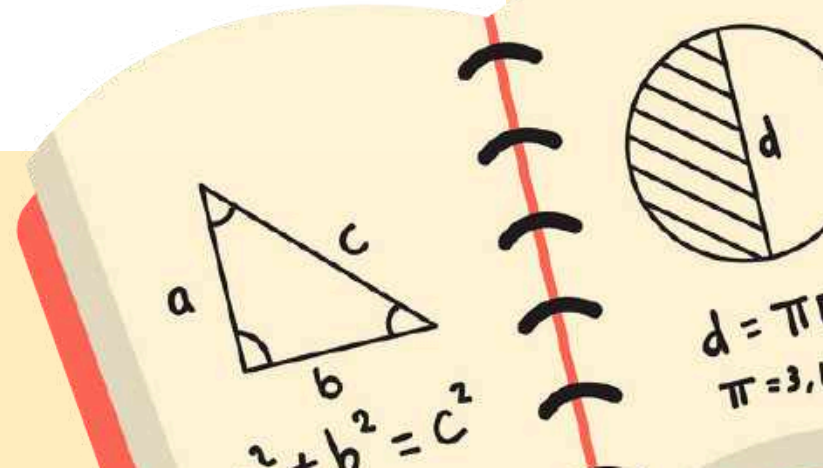
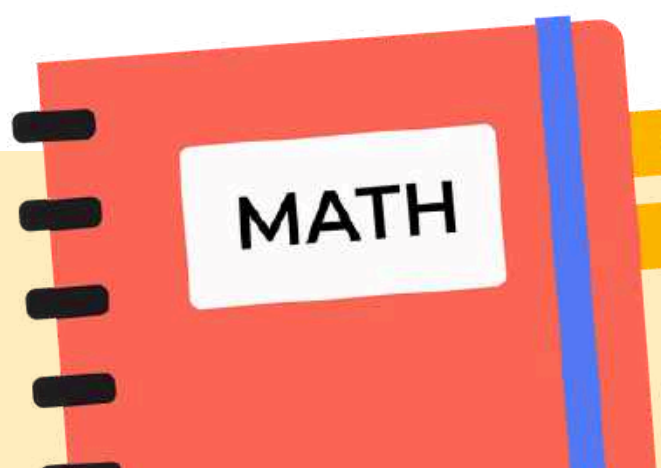
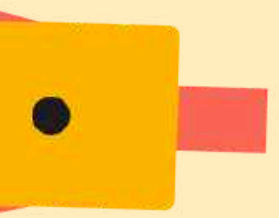
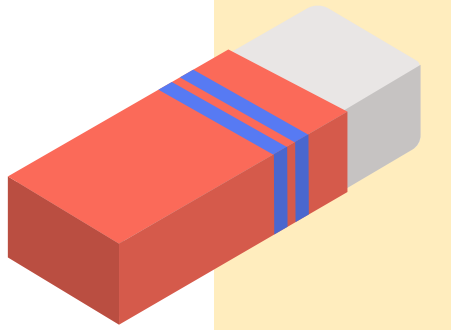
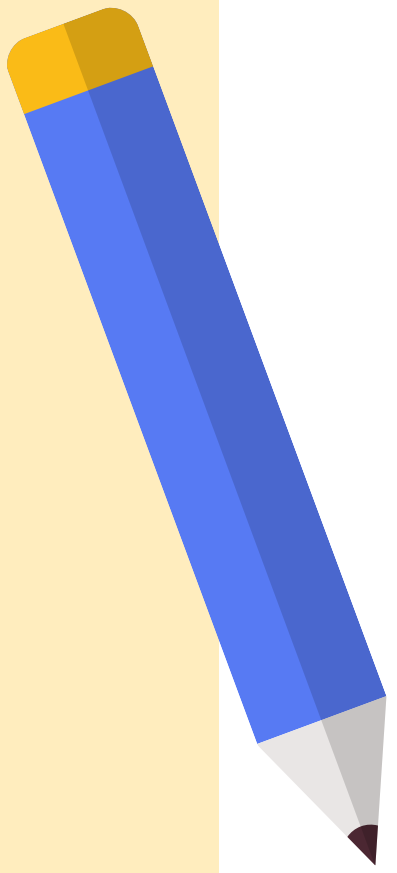
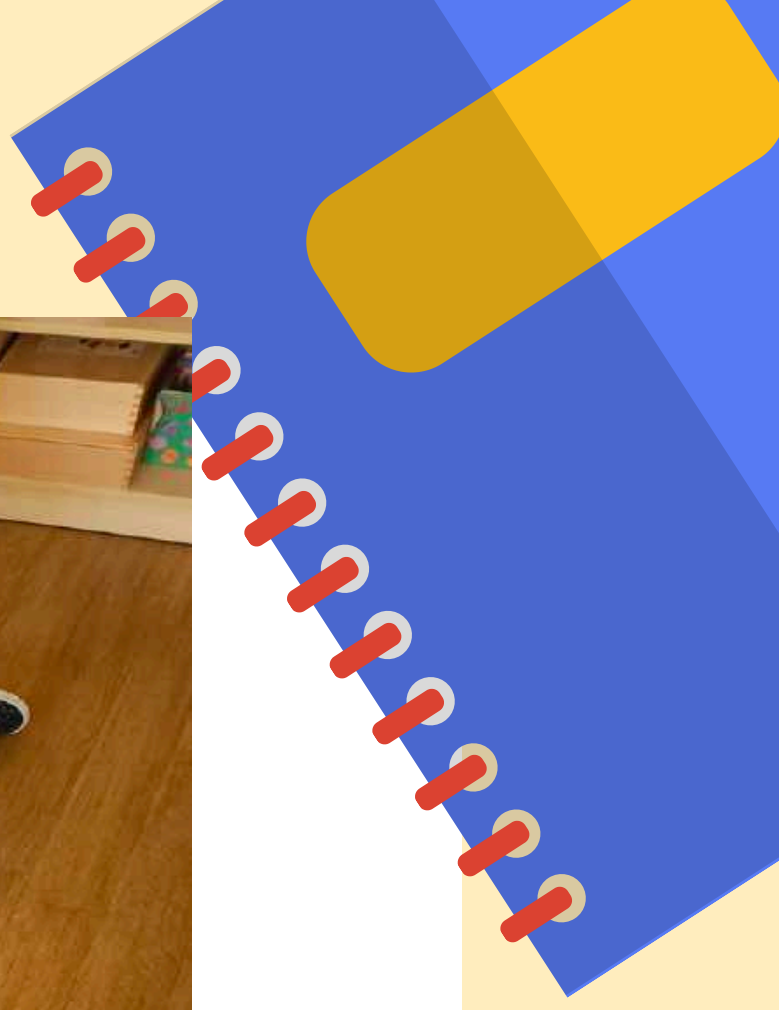
W okresie od marca
do maja grupa
Żeglarzy realizowała
dalszą część
innowacji
pedagogicznej
“Matematyka to
praktyka!”



Marzec rozpoczęliśmy zajęciami, podczas których dzieci zostały wprowadzone w świat wagi. Żeglarze poznali różne rodzaje wag, ich zastosowanie, a także sami mogli odważać wybrane przez siebie przedmioty i porównywać, który z nich jest cięższy, a który lżejszy. Wyzwaniem było skonstruowanie wagi z posiadanych przedmiotów,



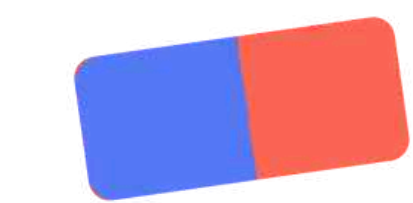
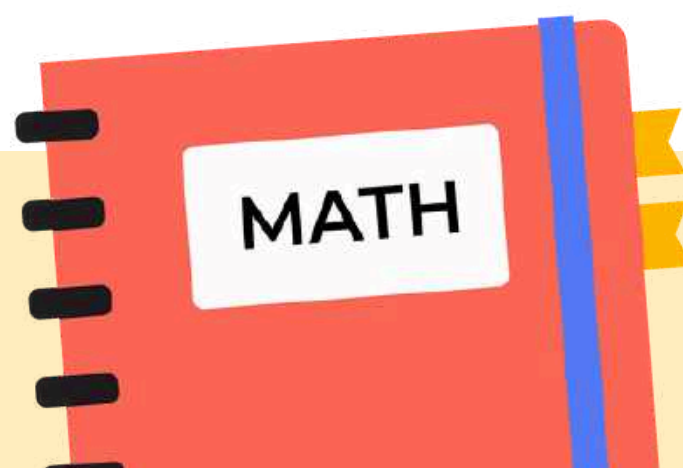
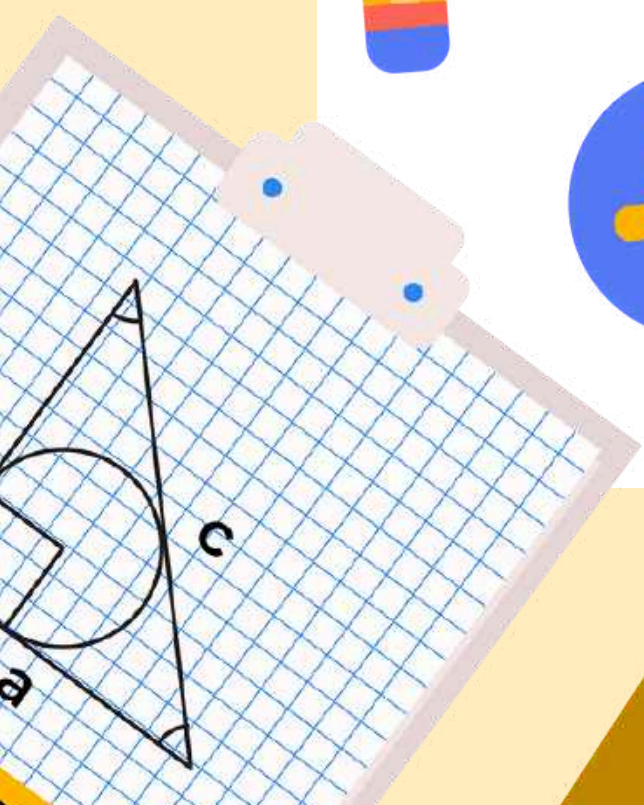
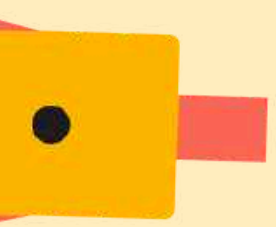
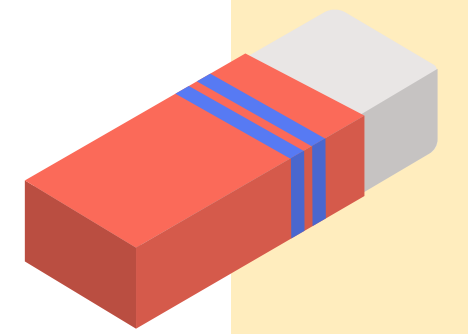
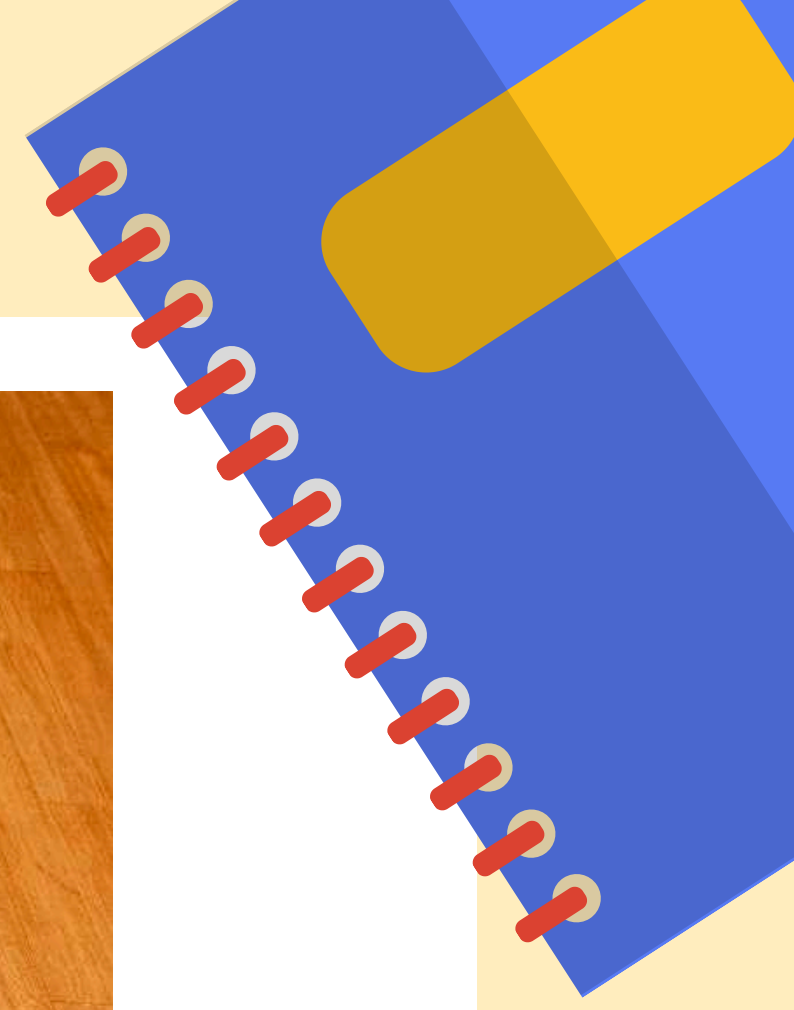
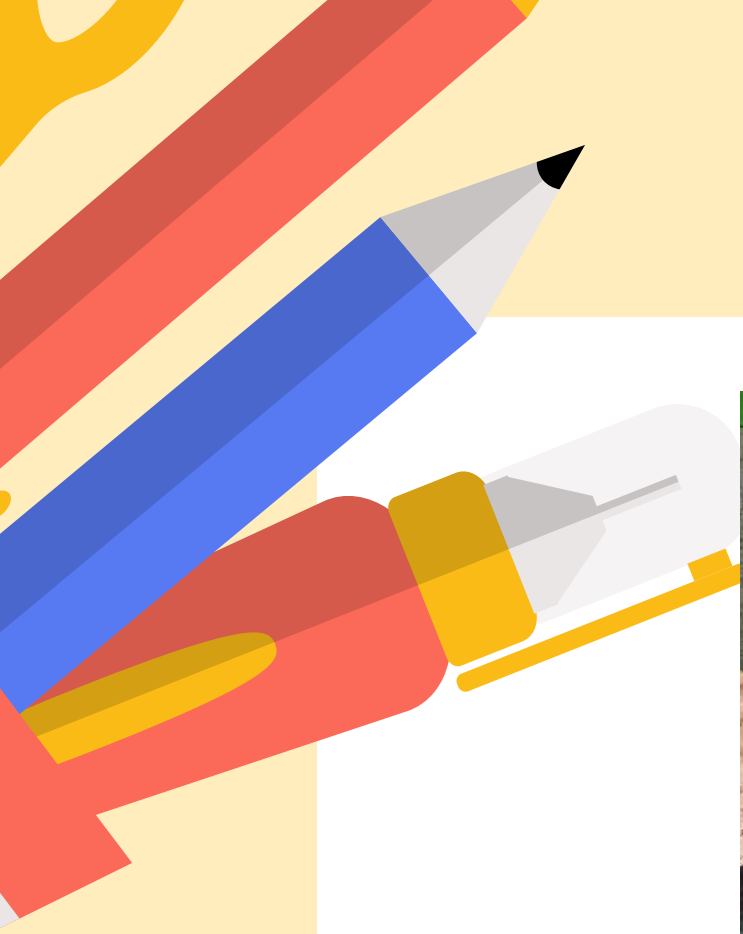


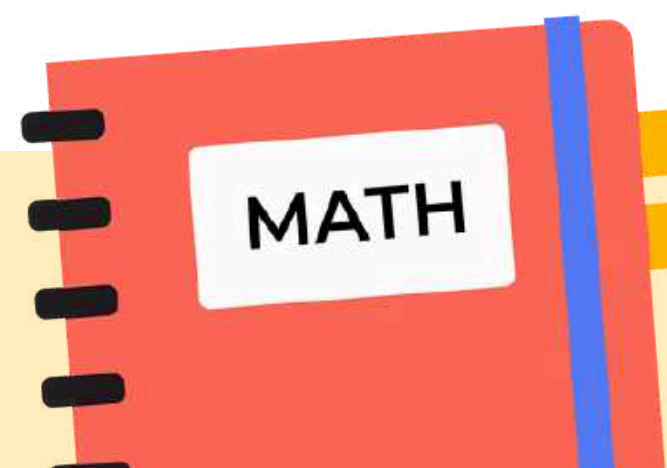
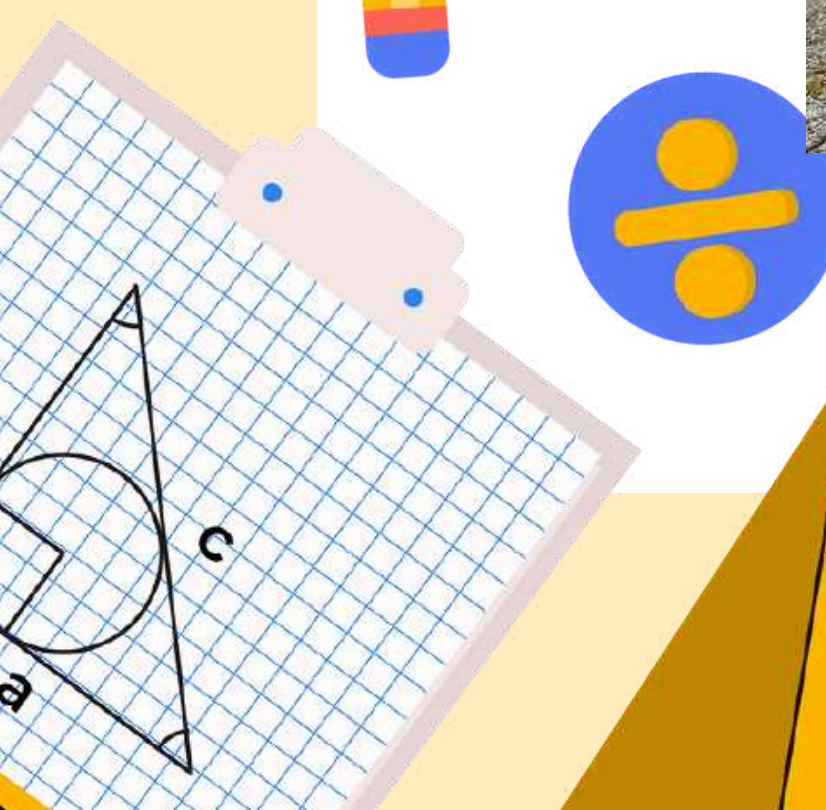
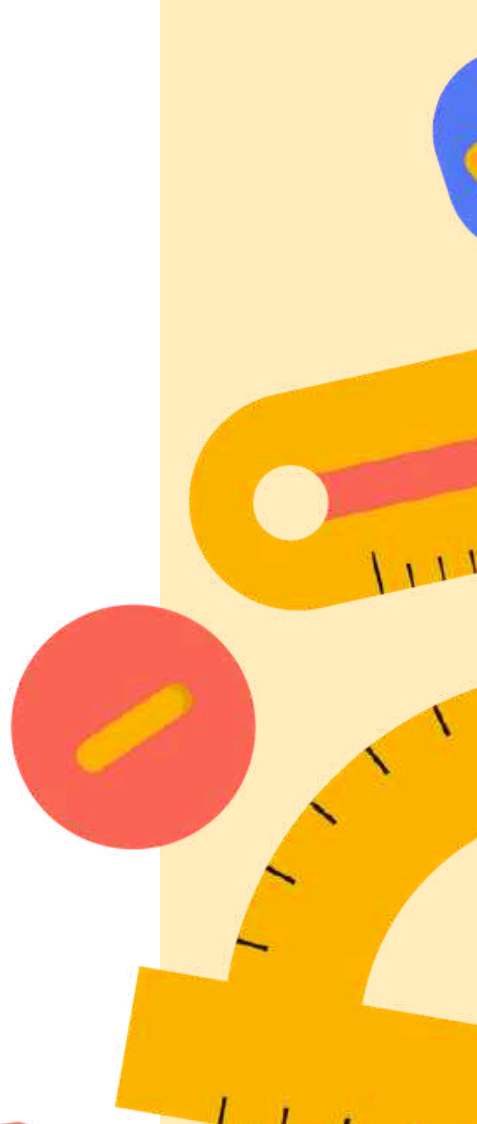
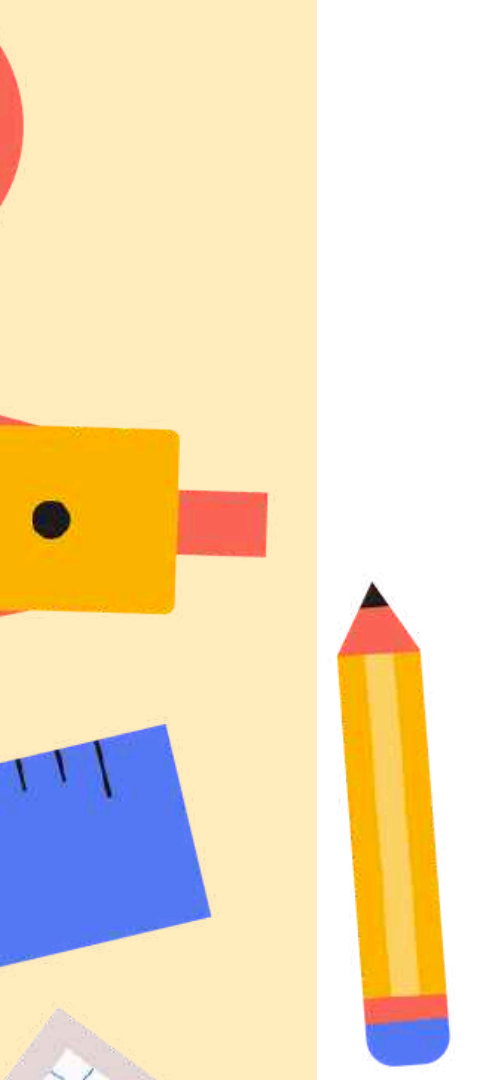
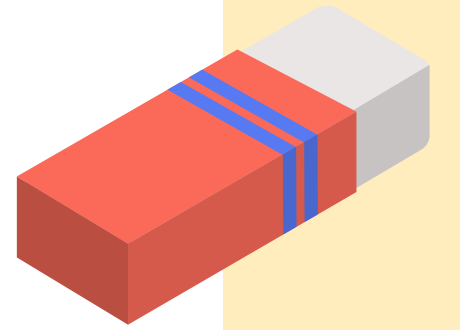
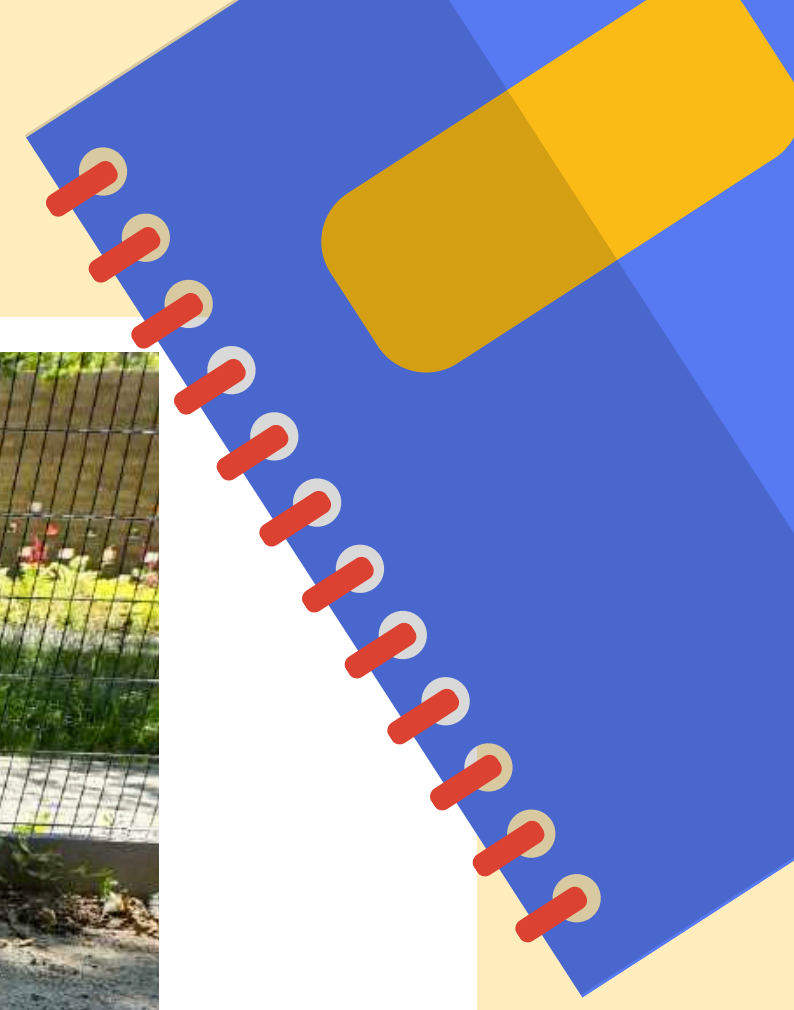
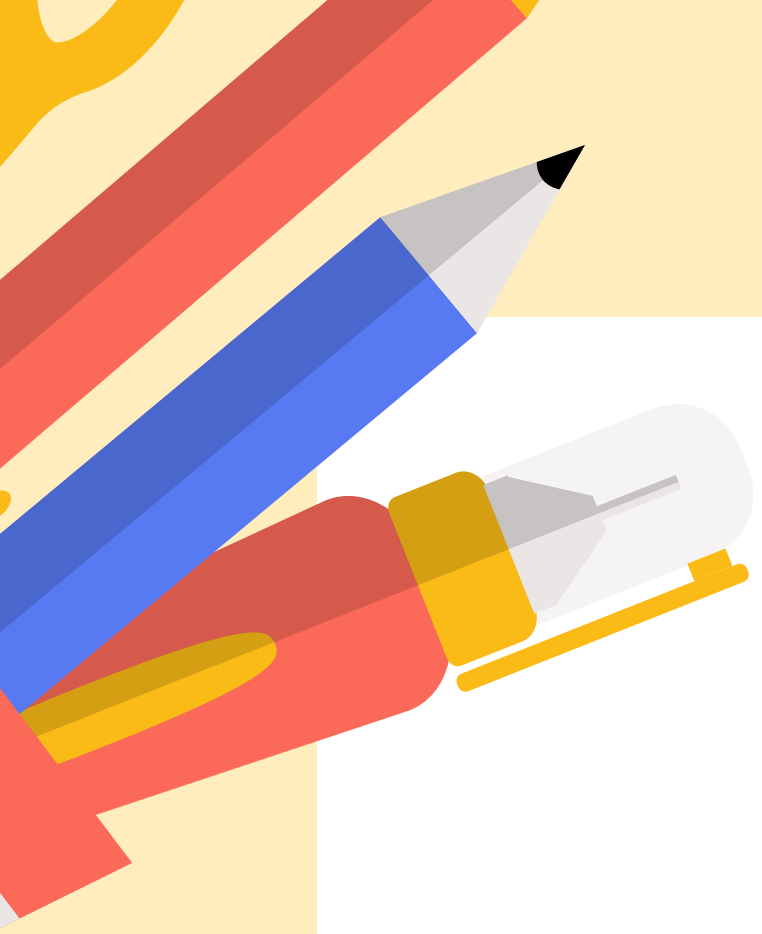


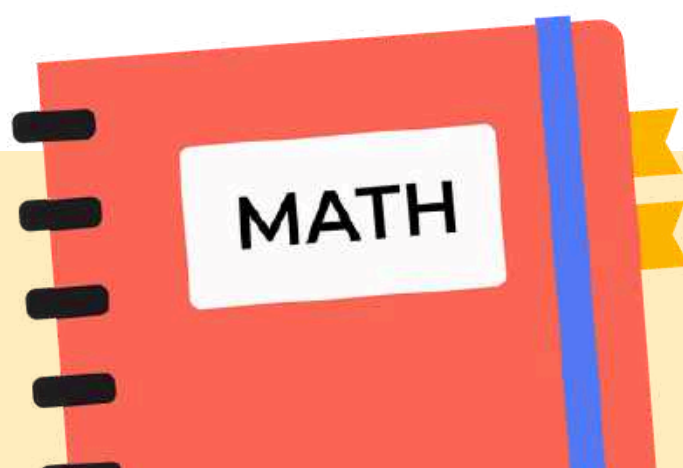
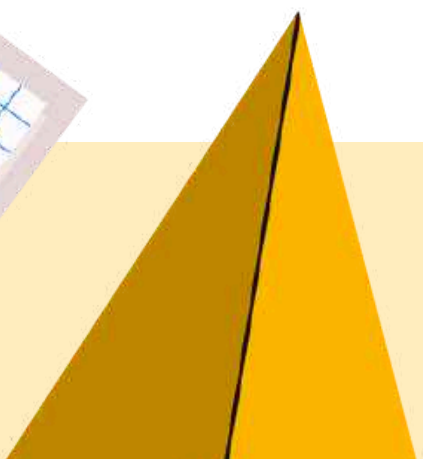
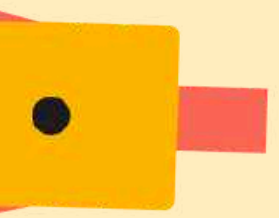
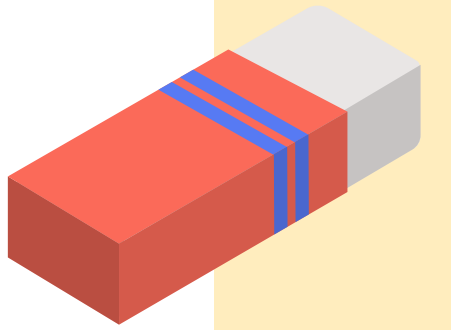
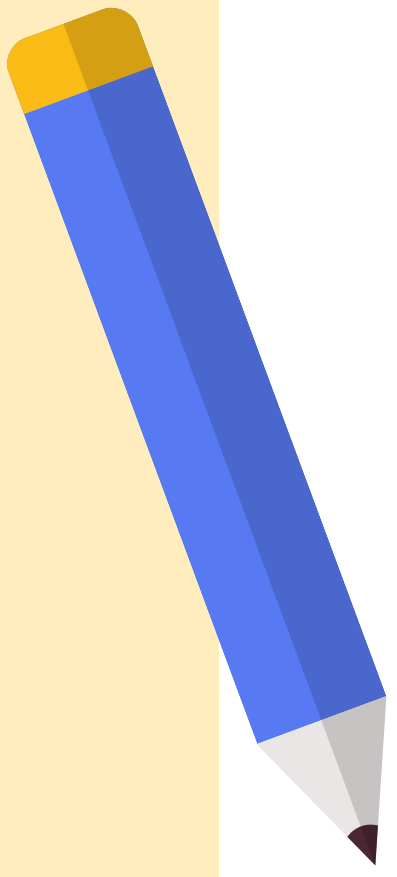


Podczas zajęć matematycznych dzieci rozwijały orientację stronną, a także przeliczanie na konkretach, układając klocki zgodnie z instrukcją nauczyciela i tworząc zbiory.











Układanie ciągów rytmicznych i odgadywanie brakującego elementu rozwinięły koncentrację uwagi Żeglarzy, a także logiczne myślenie.

